

USAID WATER AND SANITATION PROJECT



*REHABILITATION DE LA STATION DE
TRAITEMENT DES BOUES DE MORNE À CABRIT
PORT-AU-PRINCE, HAÏTI*

12-Mars-2021

Notes Générales

1. L'Entrepreneur doit coordonner l'identification de l'emplacement des services publics existants avant la construction. Les emplacements sur les plans, le cas échéant, doivent être considérés comme approximatifs.
2. Les dimension et les élévations indiquées sur les plans sont uniquement à des fins d'appel d'offres. L'Entrepreneur est responsable de la vérificaton sur le terrain et des relevés topographiques de référence avant la construction.
3. L'Entrepreneur doit fournir des informations aux résidents à proximité des travaux sur les dates de construction estimées, l'étendue des travaux et les impacts temporaires potentiels. Cette opération doit être effectuée conformément aux exigences applicables du plan d'atténuation et de surveillance environnementales du sous-projet (EMMP).
4. L'excavation doit être effectuée selon les lignes et les niveaux indiqués sur les plans et dans les spécifications du sous-projet. Aucune excavation supplémentaire ne doit être effectuée sans l'approbation de L'Ingénieur.
5. L'Entrepreneur doit récupérer et utiliser les matériaux de tranchée et de gravier existants dans la mesure où ils satisfont aux exigences des spécifications. Le besoin d'en transporter dehors de site doit être approuvé par L'Ingénieur.
6. L'emplacement des regards et vannes sera coordonnée avec l'Ingénieur.
7. La gestion de la circulation et des piétons, la signalisation d'avertissement temporaire et la sécurité du site doivent être fournis par l'Entrepreneur et ne doivent pas être mesurés séparément, mais doivent être inclus dans l'offre de prix unitaire du sous-contrat de tous les autres éléments de paiement dans le devis.
8. L'Entrepreneur doit souscrire à toutes les réglementations en vigueur et obtenir tous les permis d'organismes publics nécessaires avant de commencer les travaux.
9. Aucune combustion ou incinération de déchets ne sera autorisée sur le site.

10. L'Ingénieur, l'Entrepreneur et le Propriétaire ne sont pas responsables des moyens de construction, des méthodes, des techniques, des séquences ou des procédures, du temps d'exécution, des programmes ou des précautions de sécurité utilisées par l'Entrepreneur. Le contractant est seul responsable de l'exécution de ses travaux conformément aux documents contractuels et spécifications.

INDEX DES FEUILLES	
NUMÉRO DE FEUILLE	TITRE DE FEUILLE
C1.0	PAGE DE COUVERTURE
C2.0	NOTES GÉNÉRALES ET INDEX
C3.0	PLAN GENERAL DU SITE DE MORNE A CABRIT
C3.1	VUE EN PLAN DES LITS DU SECHAGE
C3.2	VUE EN PLAN DES CANAUX DE DEGRILLAGE
C4.0	LITS DE SECHAGE 1 À 4
C4.1	LITS DE SECHAGE 5 À 12
C4.2	LITS DE SECHAGE ET DETAILS DE TRANCHEES
C4.3	PLANS DES CANAUX DE DEGRILLAGE
C4.4	SECTION TRANSVERSALE DE LA PISTE D'ACCES
C4.5	DETAILS D'ACIER DES LITS DE SECHAGE
C4.6	DETAILS D'ACIER DES LITS DE SECHAGE



USAID WATER AND SANITATION PROJECT



USAID
FROM THE AMERICAN PEOPLE

HAITI



DINEPA
Direction Nationale
de l'Eau Potable
et de l'Assainissement

REHABILITATION DE LA STATION DE
TRAITEMENT DES BOUES DE MORNE A
À CABRIT

PCITY

PSTATE

PLAN GENERAL DU SITE DE MORNE A
CABRIT

DRAWING NO.

C3.0

	NAME	DATE
PROJECT NO.:	18025.10	
DESIGNED BY:	DSBY	O/DATE
DRAWN BY:	DRBY	O/DATE
CHECKED BY:	CKBY	
APPROVED BY:	PM	





**USAID**
FROM THE AMERICAN PEOPLE

HAITI

**DINEPA**
Direction Nationale de l'Eau Potable et de l'Assainissement

REHABILITATION DE LA STATION DE TRAITEMENT DES BOUES DE MORNE À CABRIT

PCITYPSTATE

VUE EN PLAN DES LITS DU SECHAGE


C3.1

DRAWING NO.

	NAME	DATE
PROJECT NO.:	18025.10	
DESIGNED BY:	DSBY	O/DATE
DRAWN BY:	DRBY	O/DATE
CHECKED BY:	CKBY	
APPROVED BY:	PM	







USAID | **HAITI**

FROM THE AMERICAN PEOPLE



DINEPA

Direction Nationale de l'Eau Potable et de l'Assainissement

REHABILITATION DE LA STATION DE TRAITEMENT DES BOUES DE MORNE À CABRIT

PCITYPSTATE

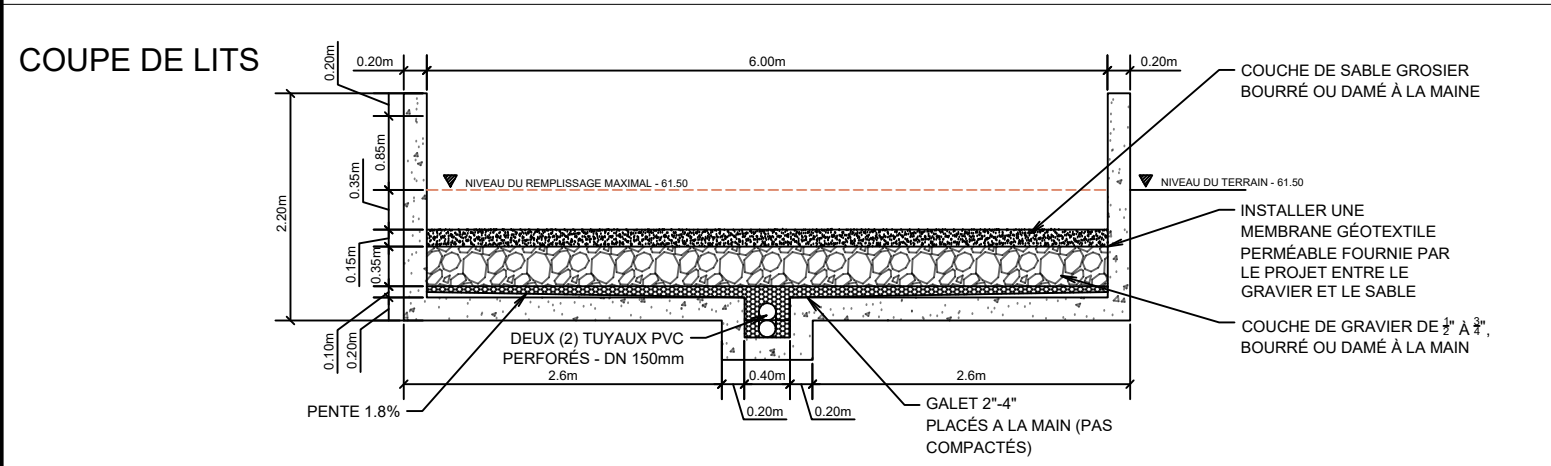
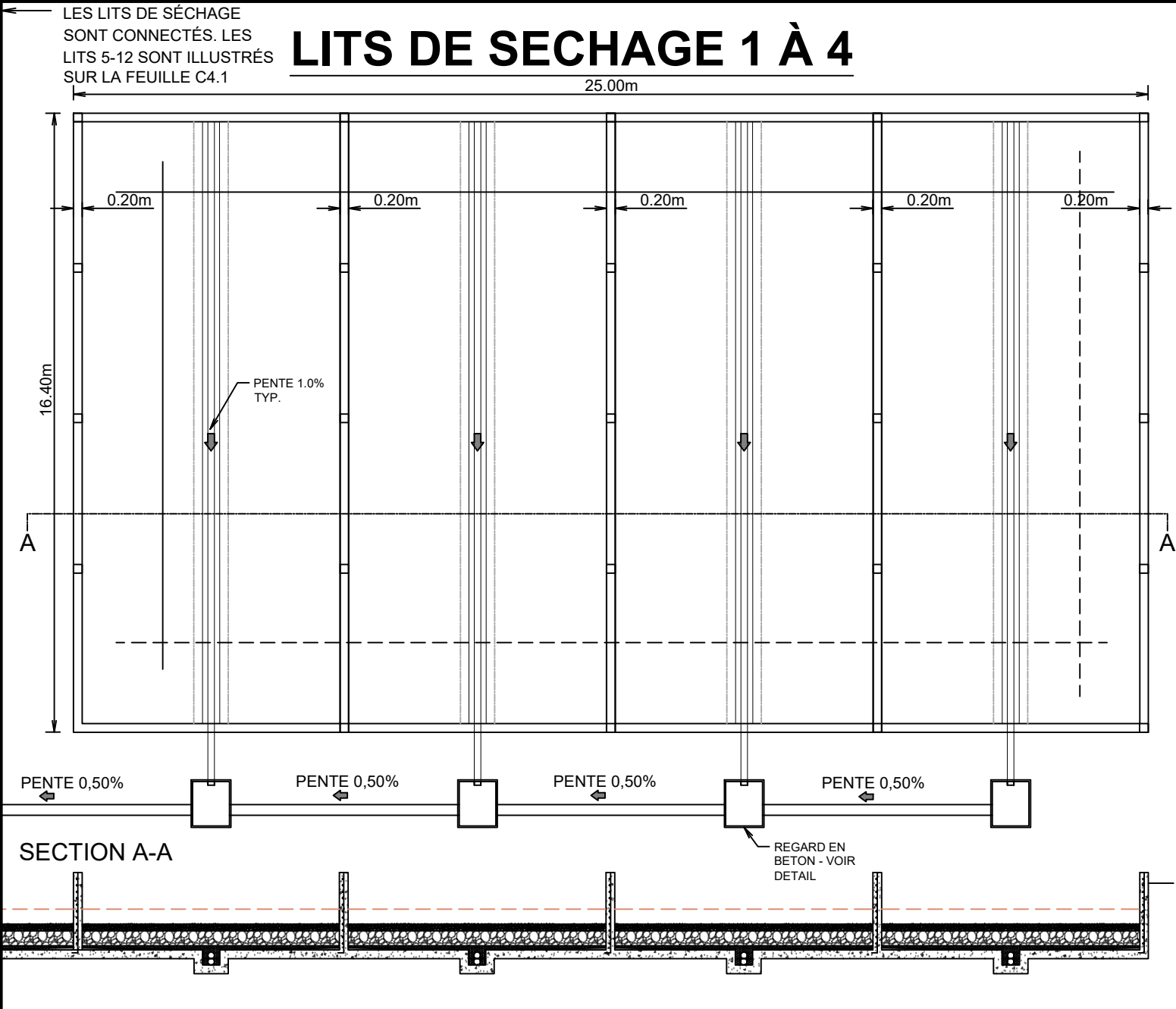
VUE EN PLAN DES CANAUX DE DEGRILLAGE

DRAWING NO.

C3.2

	NAME	DATE
PROJECT NO.:	18025.10	
DESIGNED BY:	DSBY	O/DATE
DRAWN BY:	DRBY	O/DATE
CHECKED BY:	CKBY	
APPROVED BY:	PM	



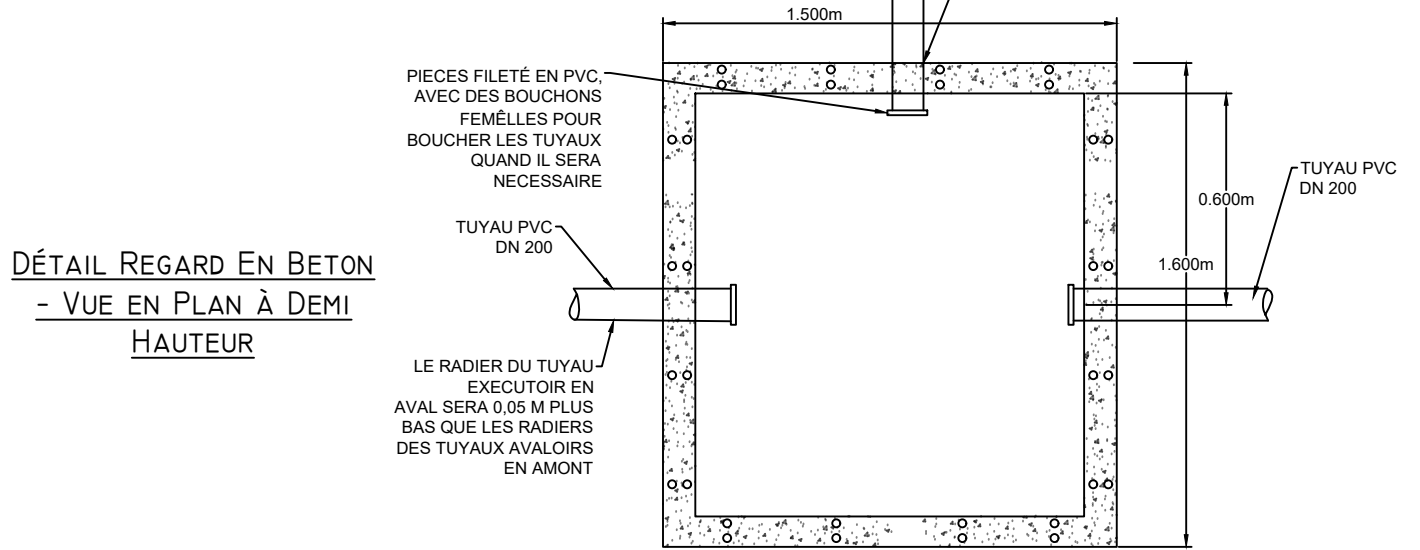
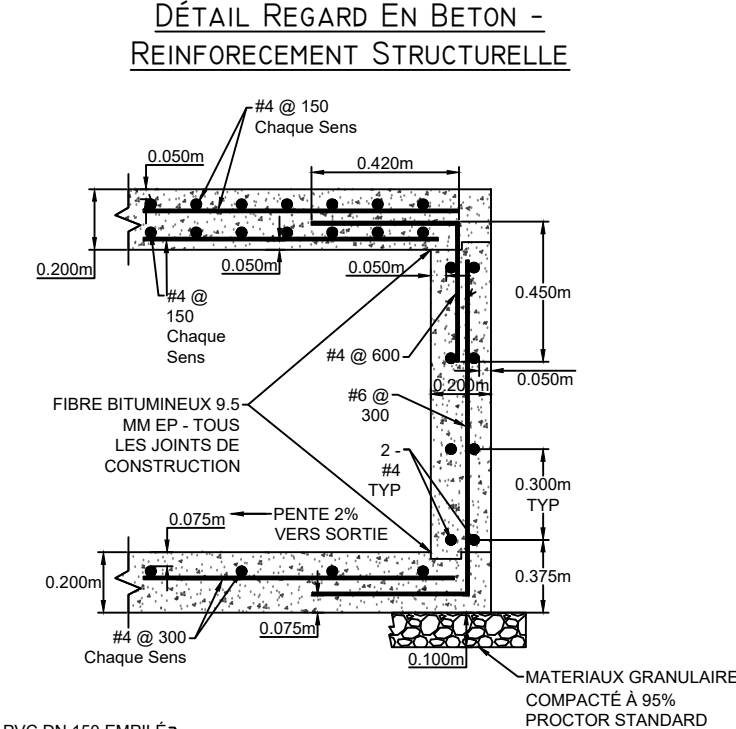
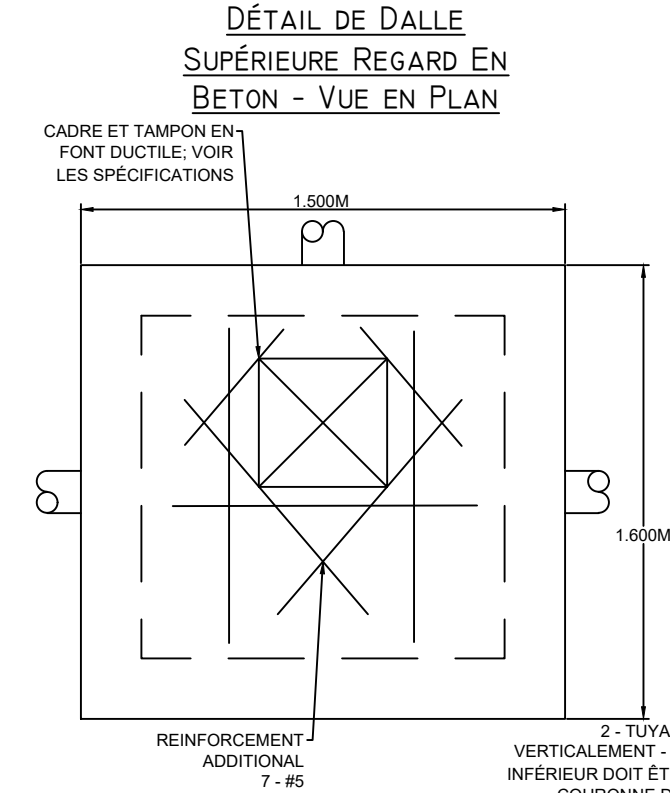


NOTES

LA CONCEPTION ET CONSTRUCTION DE STRUCTURES SE CONFORMERONT AUX PRESCRIPTIONS DU LA CODE NATIONALE DU BÂTIMENT D'HAÏTI, 2012, CE QUI S'APPLIQUE ÉGALEMENT AUX DESSINS DÉTAILLÉS D'ATELIER DE FERRAILLAGE ET COFFRAGE.

2. TOUS LES TRAVAUX DE PREPARATION DU BÉTON SERONT CONFORMES A LA DERNIERE EDITION DE LA NORME ACI 318 BUILDING CODE REQUIREMENTS FOR STRUCTURAL CONCRETE ET A LA DERNIERE EDITION DE LA NORME ACI 301 CONCRETE STRUCTURAL SPECIFICATION.

1. BÉTON
- a. BARS DE ARMATURE ET ÉTRIERS: ASTM A615, 414 MPA
 - b. CIMENT: (TYPE1) ASTM A150
 - c. DES AGRÉGATS: ASTM A33
 - d. BÉTON: 20.7MPA @ 28 JOURS



USAID WATER AND SANITATION PROJECT

REHABILITATION DE LA STATION DE TRAITEMENT DES BOUES DE MORNE À CABRIT

PCITY PSTATE

LITS DE SECHAGE 1 À 4

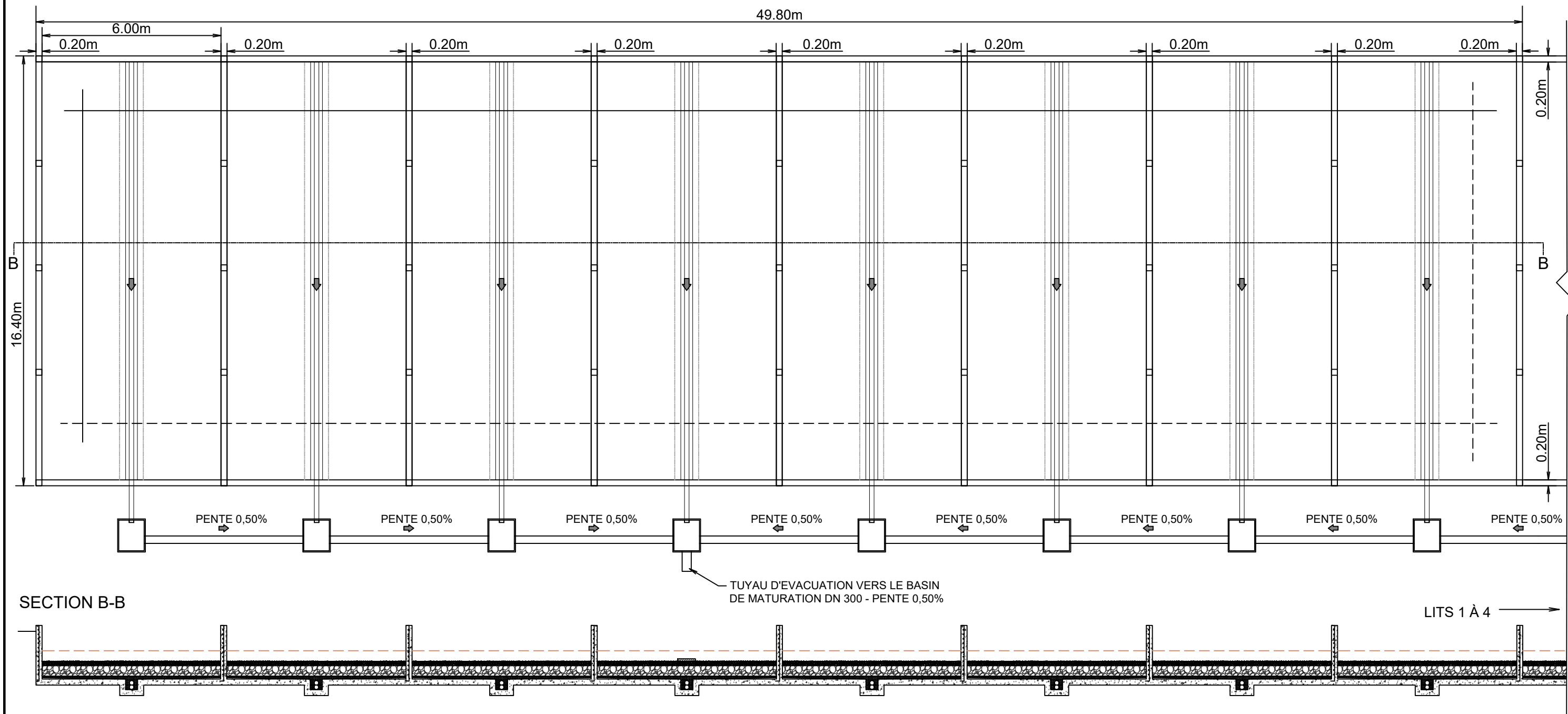
C4.0

DRAWING NO.

	NAME	DATE
PROJECT NO.:	18025.10	
DESIGNED BY:	DSBY	O/DATE
DRAWN BY:	DRBY	O/DATE
CHECKED BY:	CKBY	
APPROVED BY:	PM	

LITS DE SECHAGE 5 À 12

LES LITS DE SÉCHAGE
SONT CONNECTÉS. LES
LITS 1-4 SONT ILLUSTRÉS
SUR LA FEUILLE C4.0





USAID
FROM THE AMERICAN PEOPLE

HAITI



DINEPA
Direction Nationale
de l'Eau Potable
et de l'Assainissement

REHABILITATION DE LA STATION DE
TRAITEMENT DES BOUES DE MORNE
À CABRIT

PCITYPSTATE

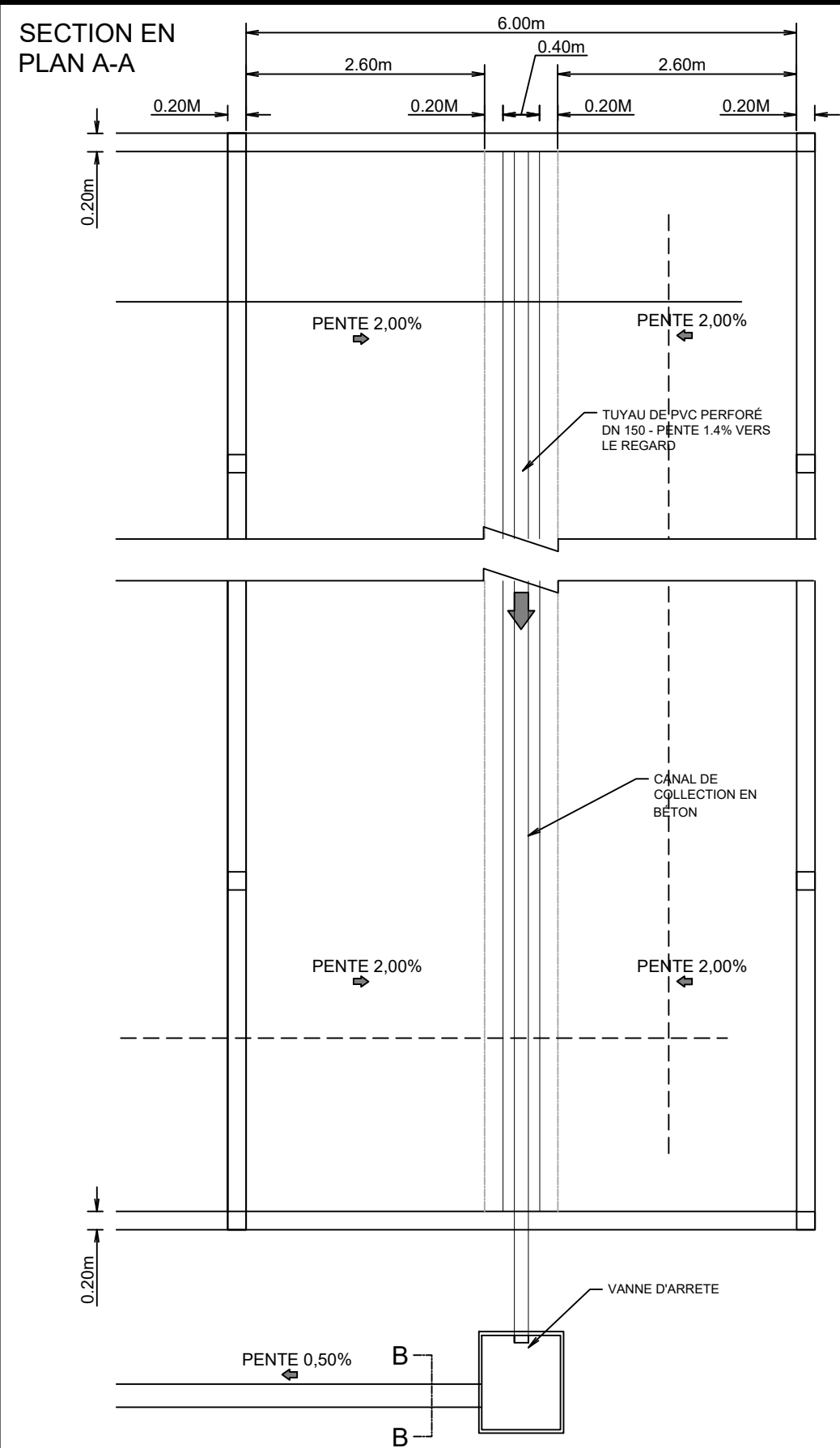
LITS DE SECHAGE 5 À 12

C4.1

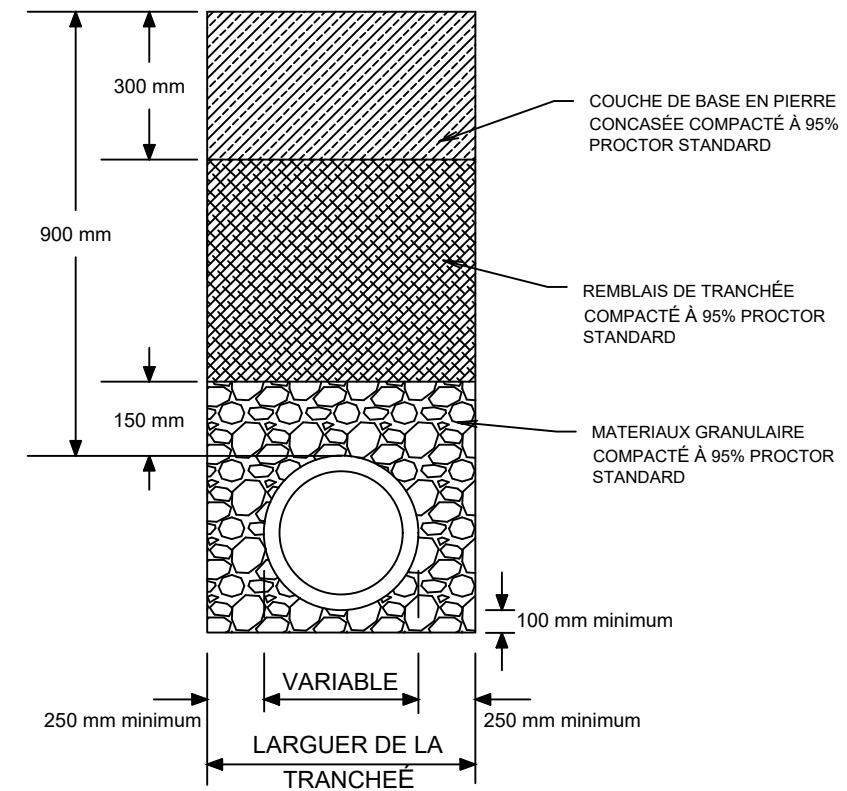
DRAWING NO.

PROJECT NO.:	NAME	DATE
DESIGNED BY:	DSBY	OIDATE
DRAWN BY:	DRBY	OIDATE
CHECKED BY:	CKBY	
APPROVED BY:	PM	

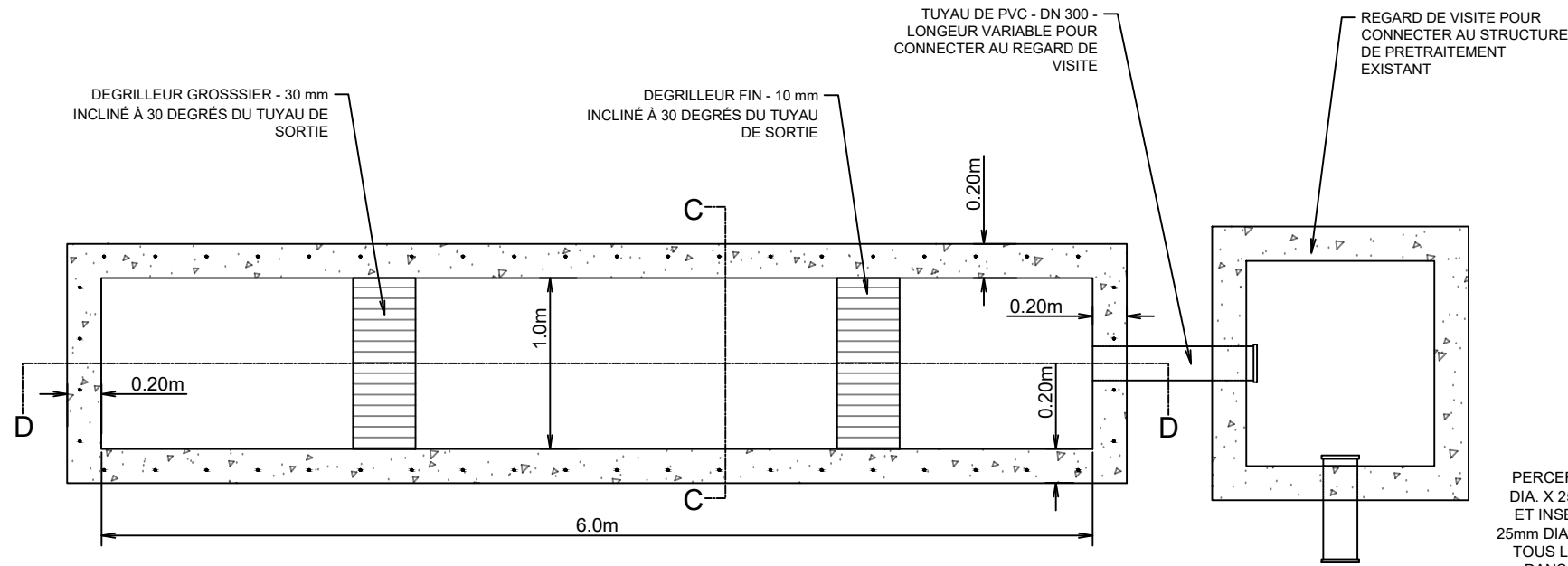




COUPE B-B

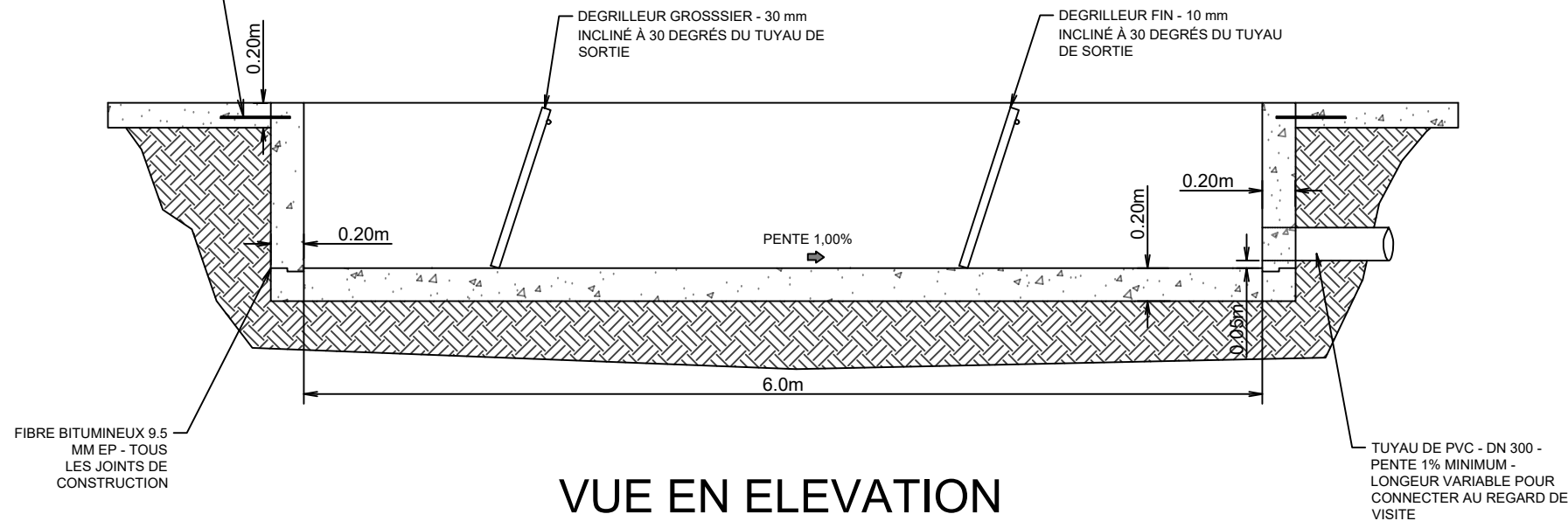


DÉTAIL - TRANCHEE DU MATÉRIAUX
GRANULAIRE

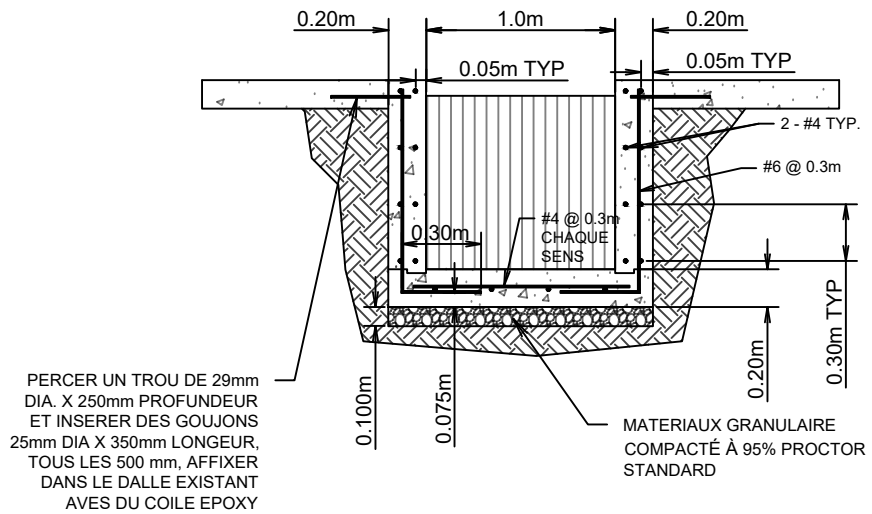


**VUE EN PLAN DES
CANAUX DE
DEGRILLAGE**

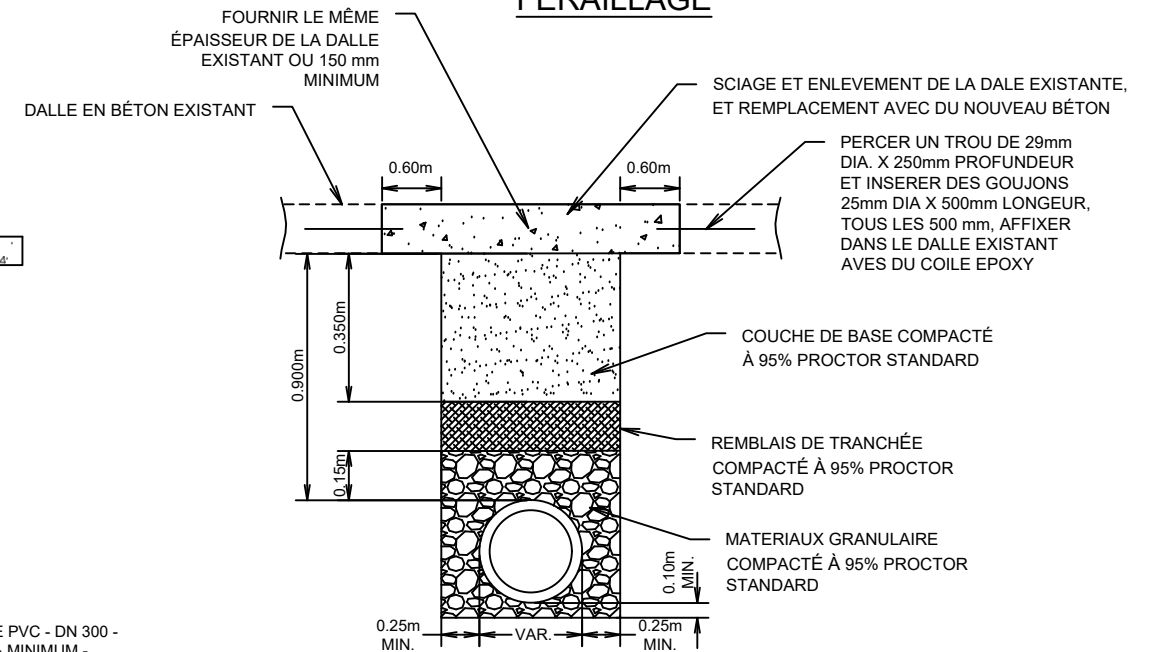
PERCER UN TROU DE 29mm DIA. X 250mm PROFONDEUR ET INSERER DES GOIJONS 25mm DIA X 350mm LONGEUR, TOUS LES 500 mm, AFFIXER DANS LE DALLE EXISTANT AVES DU COILE EPOXY



**VUE EN ELEVATION
D-D DES CANAUX DE
DEGRILLAGE**



**COUPE C-C AVEC
DÉTAILS DE
FERRAILLAGE**



DÉTAIL - TRANCHÉE EN BÉTON

USAID WATER AND SANITATION PROJECT



REHABILITATION DE LA STATION DE
TRAITEMENT DES BOUES DE MORNE
À CABRIT

PCITY

PSTATE

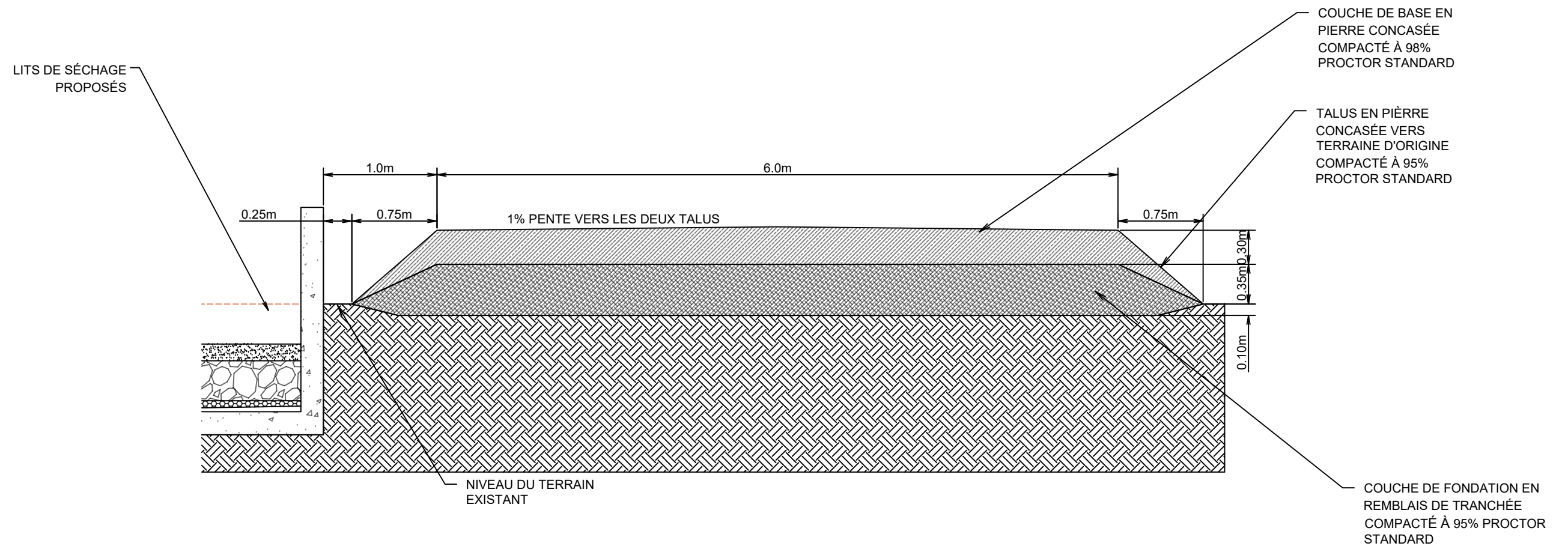
PLANS DES CANAUX DE DEGRILLAGE

DRAWING NO.

C4.3

	NAME	DATE
PROJECT NO.:	18025.10	
DESIGNED BY:	DSBY	OIDATE
DRAWN BY:	DRBY	OIDATE
CHECKED BY:	CKBY	
APPROVED BY:	PM	





SECTION TRANSVERSALE DE LA PISTE D'ACCES

USAID WATER AND SANITATION PROJECT



REHABILITATION DE LA STATION DE
TRAITEMENT DES BOUES DE MORNE
À CABRIT

PCITY

PSTATE

SECTION TRANSVERSALE DE LA
PISTE D'ACCES

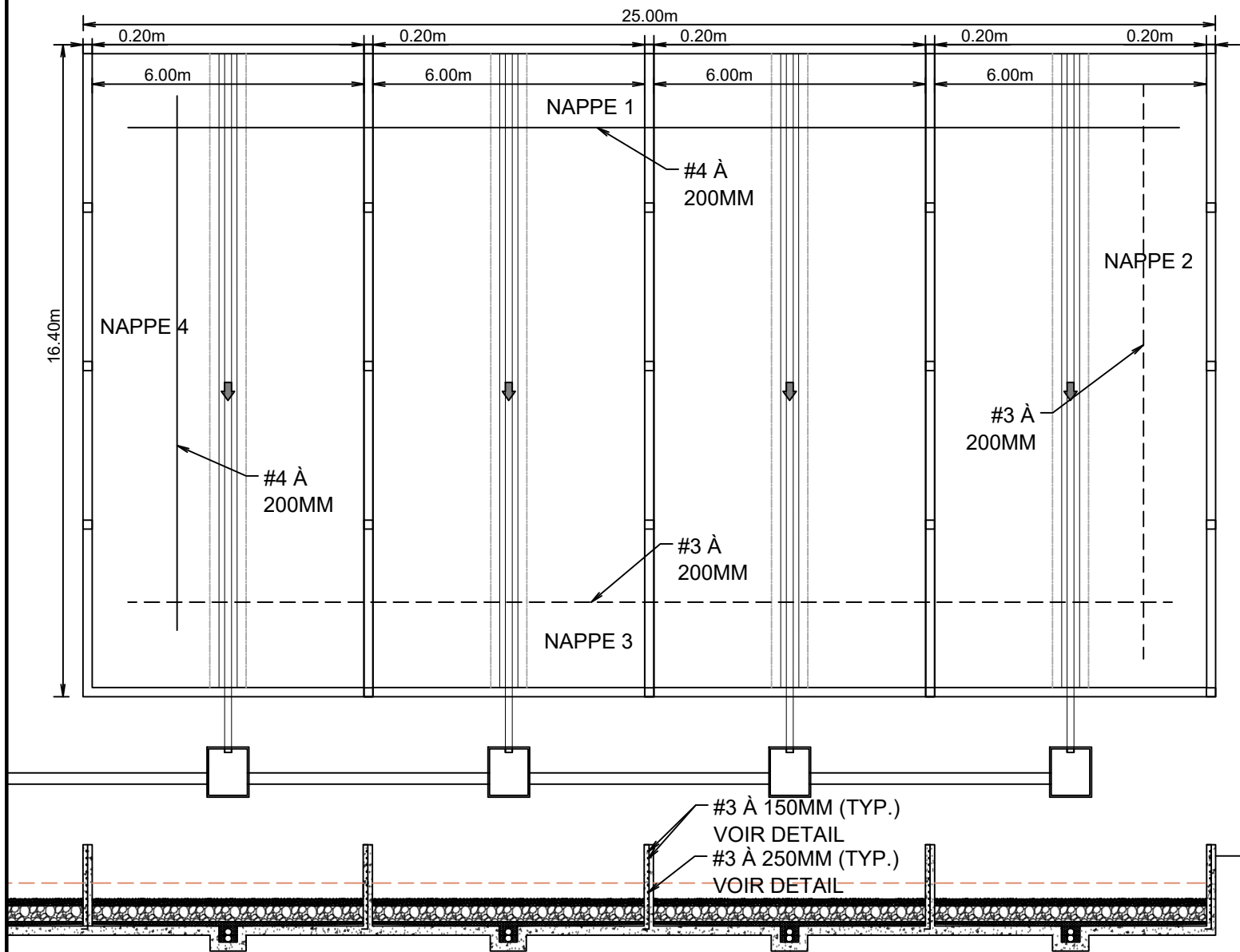
DRAWING NO.

C4.4

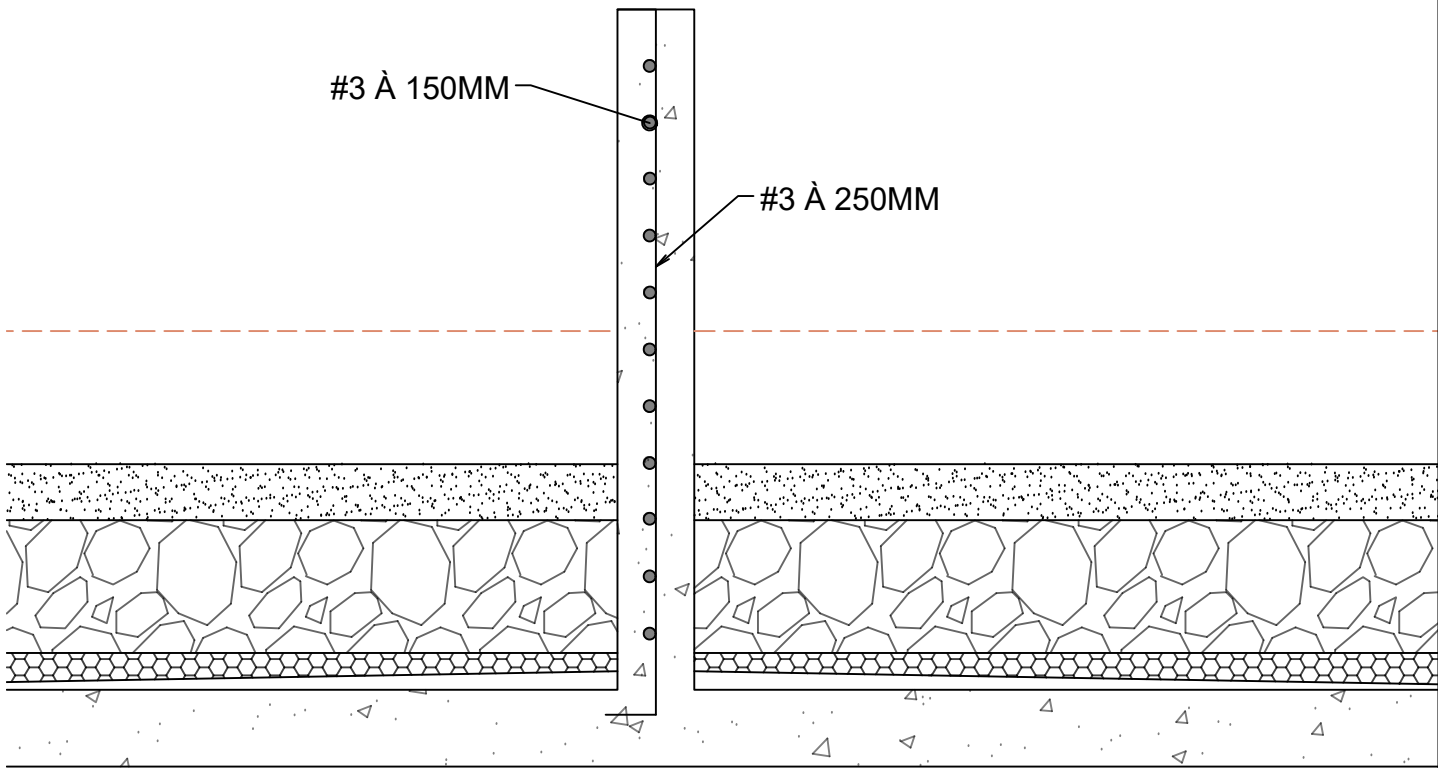
	NAME	DATE
PROJECT NO.:	18025.10	
DESIGNED BY:	DSBY	O/DATE
DRAWN BY:	DRBY	O/DATE
CHECKED BY:	CKBY	
APPROVED BY:	PM	



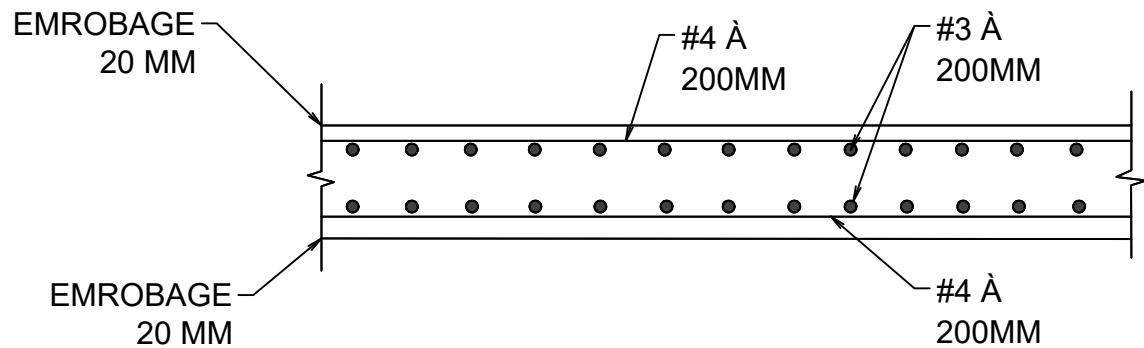
VUE EN PLAN DES NAPPES
INFÉRIEURES ET SUPÉRIEURES -
LITS 1-4



SECTIONS DES LITS 1-4



SECTION D'ACIER MUR



DÉTAILS RADIER DES LITS

USAID WATER AND SANITATION PROJECT



REHABILITATION DE LA STATION DE
TRAITEMENT DES BOUES DE MORNE
À CABRIT

PCITY

PSTATE

DETAILS D'ACIER DES LITS DE
SECHAGE

DRAWING NO.

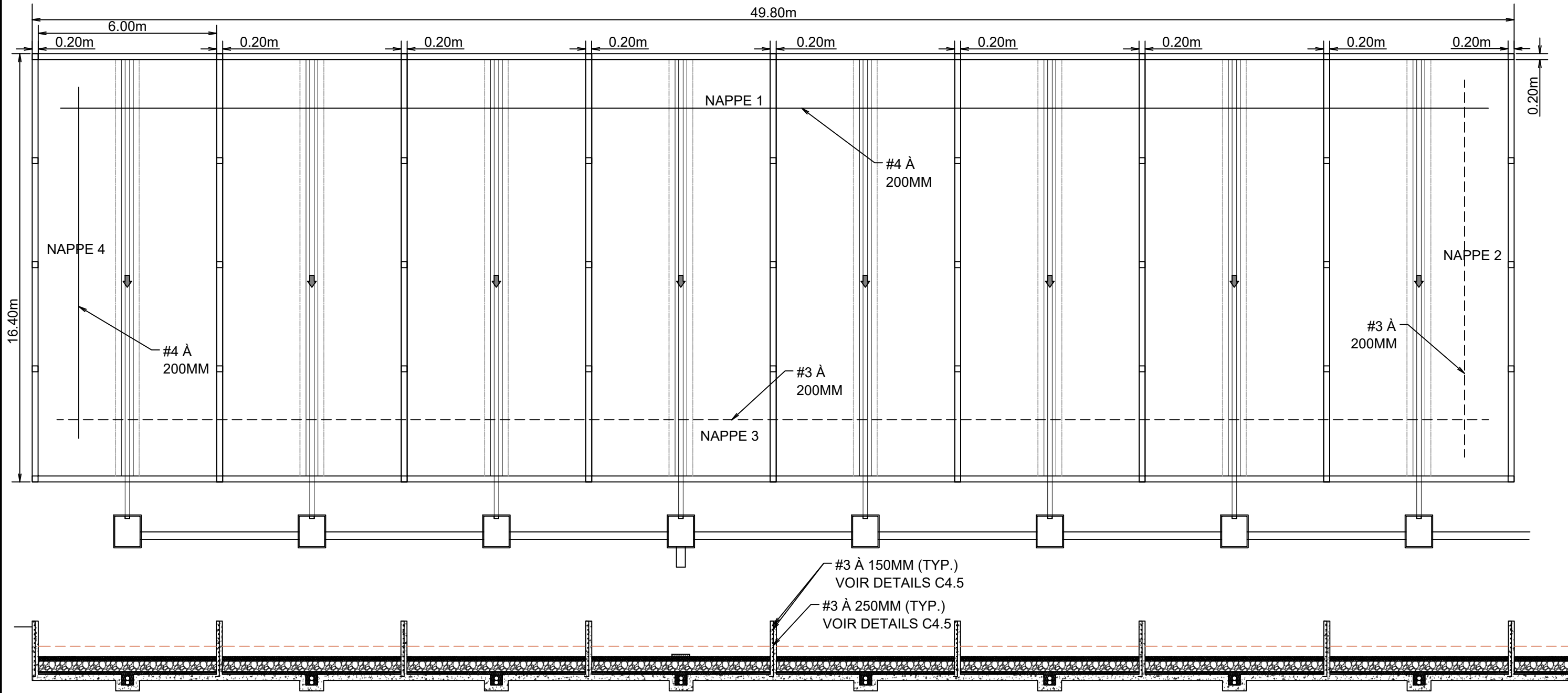
C4.5

	NAME	DATE
PROJECT NO.:	18025.10	
DESIGNED BY:	DSBY	O/DATE
DRAWN BY:	DRBY	O/DATE
CHECKED BY:	CKBY	
APPROVED BY:	PM	



VUE EN PLAN DES NAPPES
INFÉRIEURES ET SUPÉRIEURES -
LITS 5-12

LES LITS DE SÉCHAGE
SONT CONNECTÉS. LES
LITS 1-4 SONT ILLUSTRÉS
SUR LA FEUILLE C4.5



SECTIONS DES LITS 5-12

USAID WATER AND SANITATION PROJECT



USAID
FROM THE AMERICAN PEOPLE

HAITI



REHABILITATION DE LA STATION DE
TRAITEMENT DES BOUES DE MORNE
À CABRIT

PCITY

PSTATE

DETAILS D'ACIER DES LITS DE
SECHAGE

DRAWING NO.

C4.6

	NAME	DATE
PROJECT NO.:	18025.10	
DESIGNED BY:	DSBY	O/DATE
DRAWN BY:	DRBY	O/DATE
CHECKED BY:	CKBY	
APPROVED BY:	PM	

